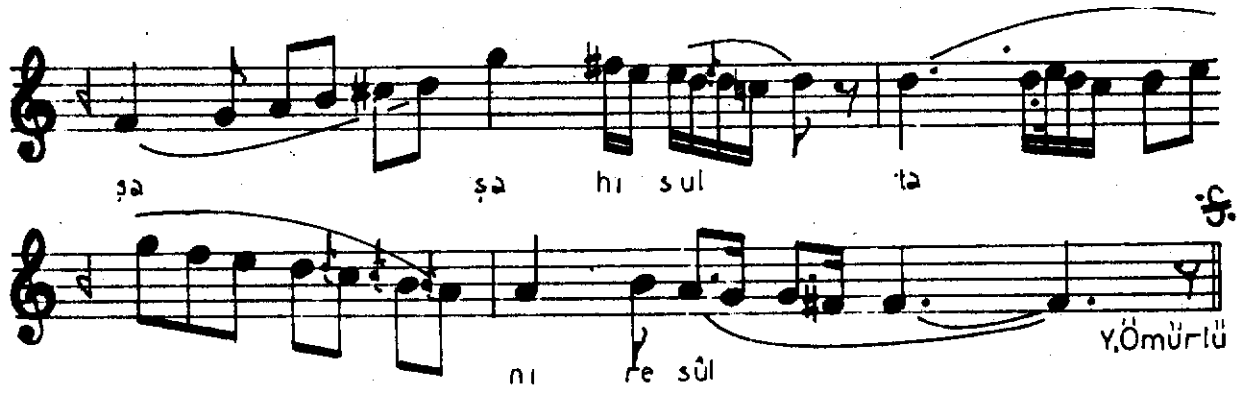


# BESTE-ISFAHAN

(Tevşih)

BESTE DEVR-I HINDİ  
MEVLEVİ DEVR-I REVÂNİ

Yâ yâ Re sû lî fa  
fah ri â lem mi  
se sey yi di zâ  
tûs sı fat  
Ba Kû Bah ri zâ tın ni ni  
ge ma gev ma he ri de ne sin sin  
he ke hem ke ş sı fa hal tın lîl  
ba mü bah müş ki zat lat  
A Ah me dü mah hı  
mü mü dü Ka sim



Yâ Resûl-i Fahr-i âlem seyyid-i zâtü's-sifât  
 Bahr-i zâtın gevherisin hem sıfâtın bahr-i zât

Ahmed ü Mahmûd ü Kâsım şâh-ı sultân-ı rusûl  
 "Küntü kenz" in ma'denîsin keşf-i halli'l-müşkilât